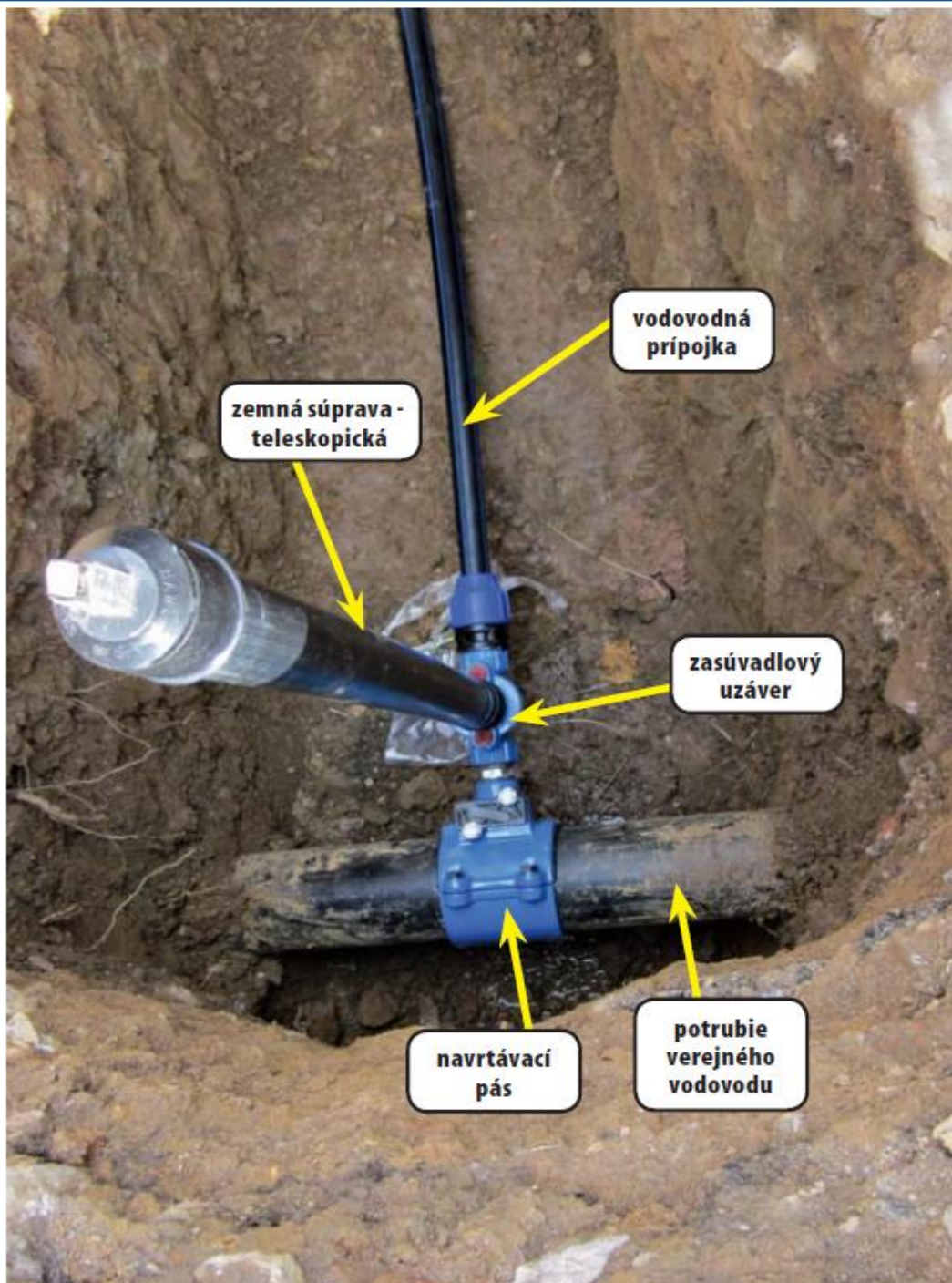
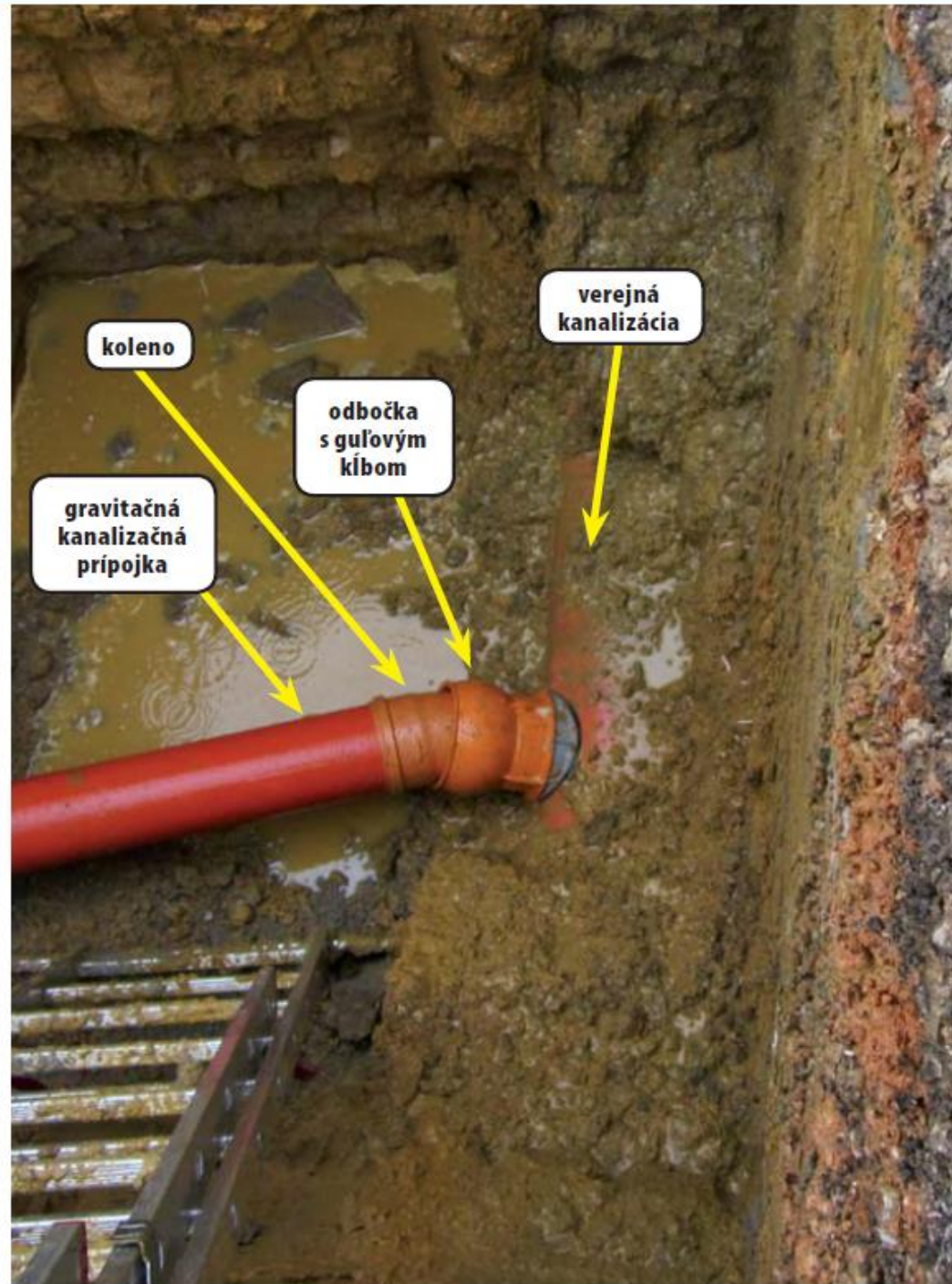


REALIZÁCIA VODOVODNEJ PRÍPOJKY - BOD PRIPOJENIA NA VEREJNÝ VODOVOD



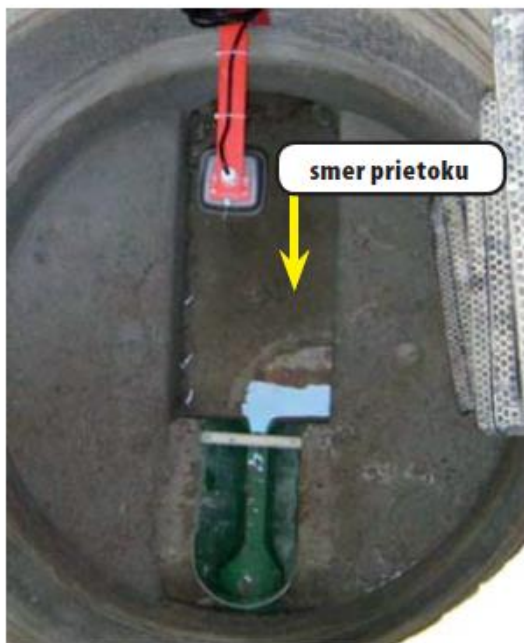
REALIZÁCIA KANALIZAČNEJ PRÍPOJKY - BOD ZAŤSTENIA DO VEREJNEJ KANALIZÁCIE



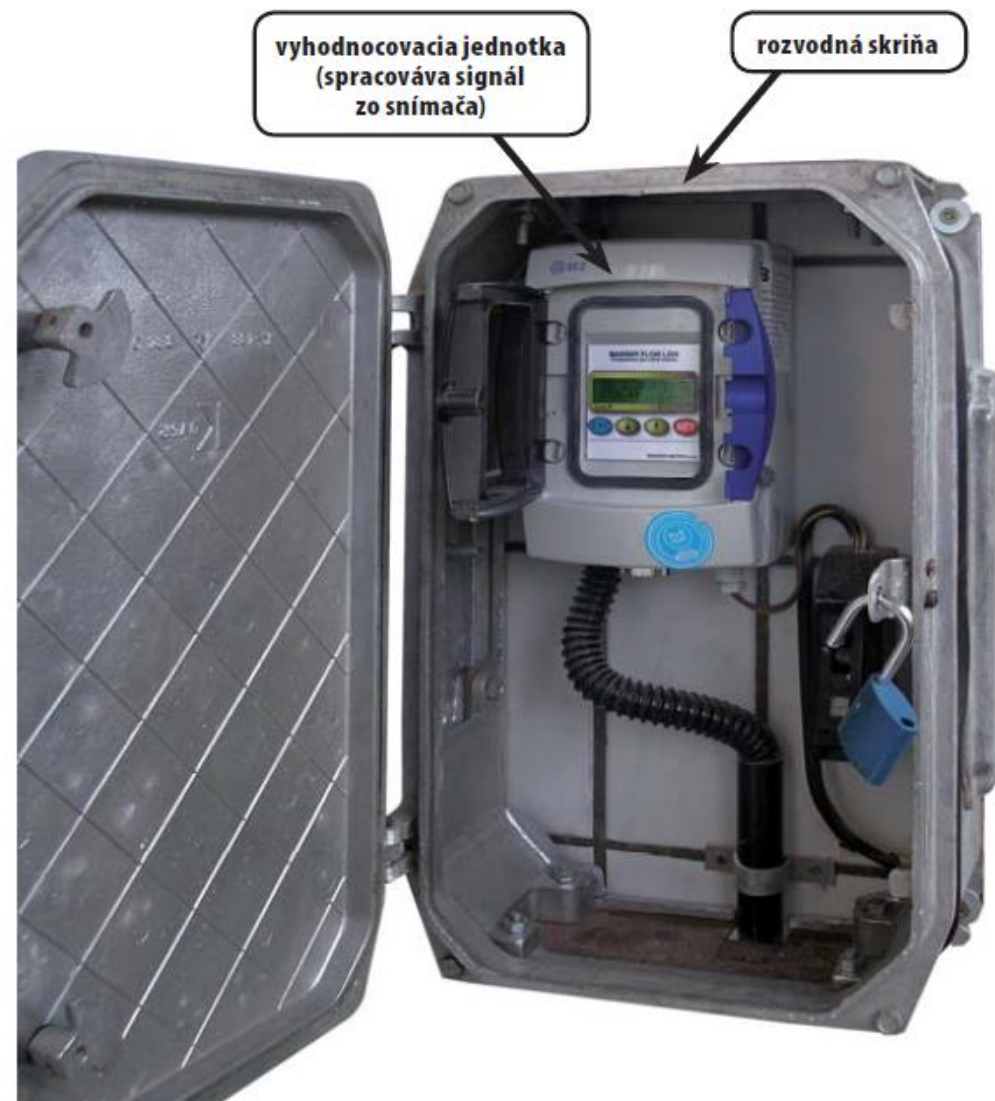


Šachtový nástrčný merný žlab samočistiace primárne merné zariadenie prietokov odpadových vôd s voľnou hladinou pre montáž v merných šachtách. (DN 100 až 300 mm).

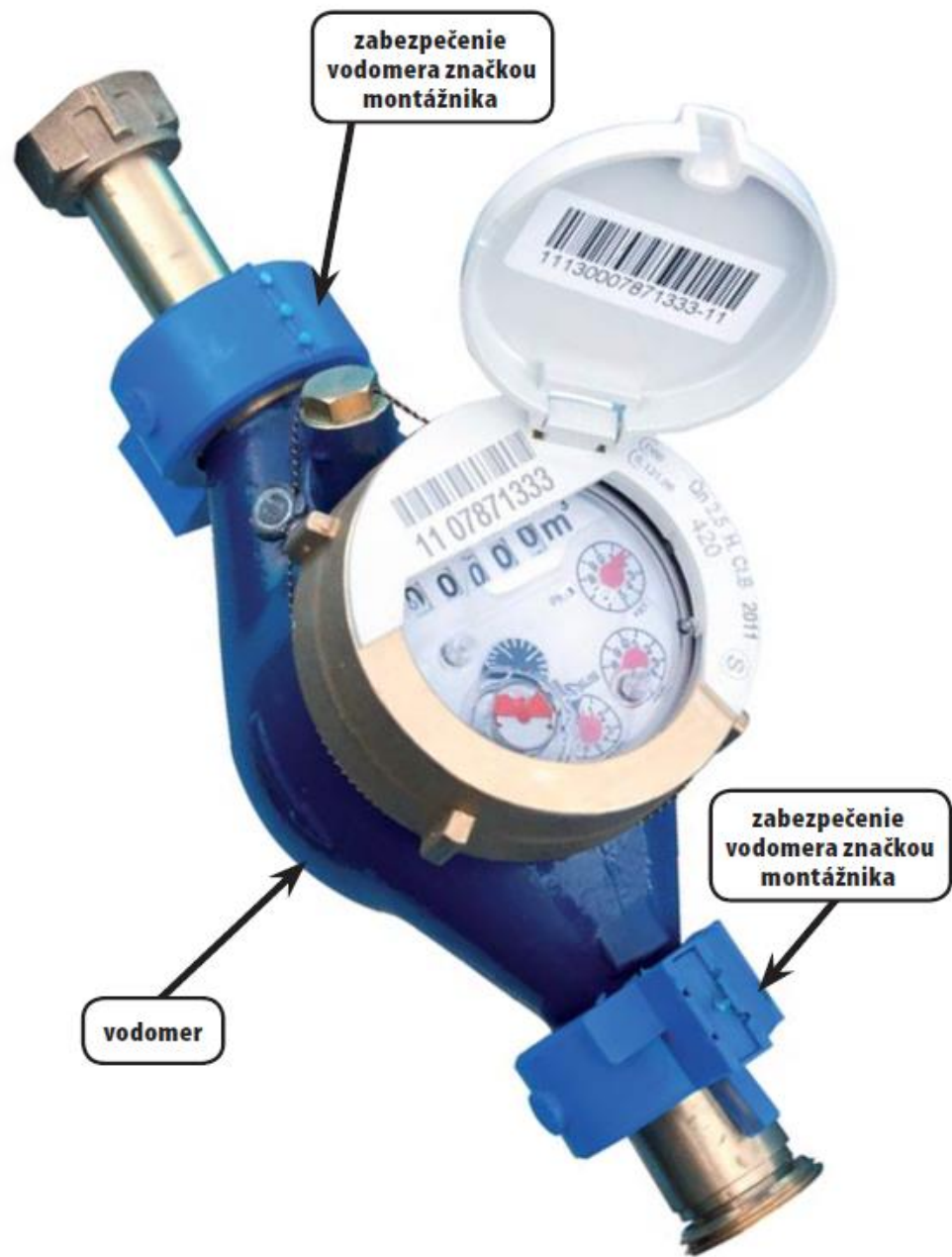
Ultrazvukový merací senzor pre meranie prietoku s voľnou hladinou v otvorených zľaboch, prepadoch a pod.



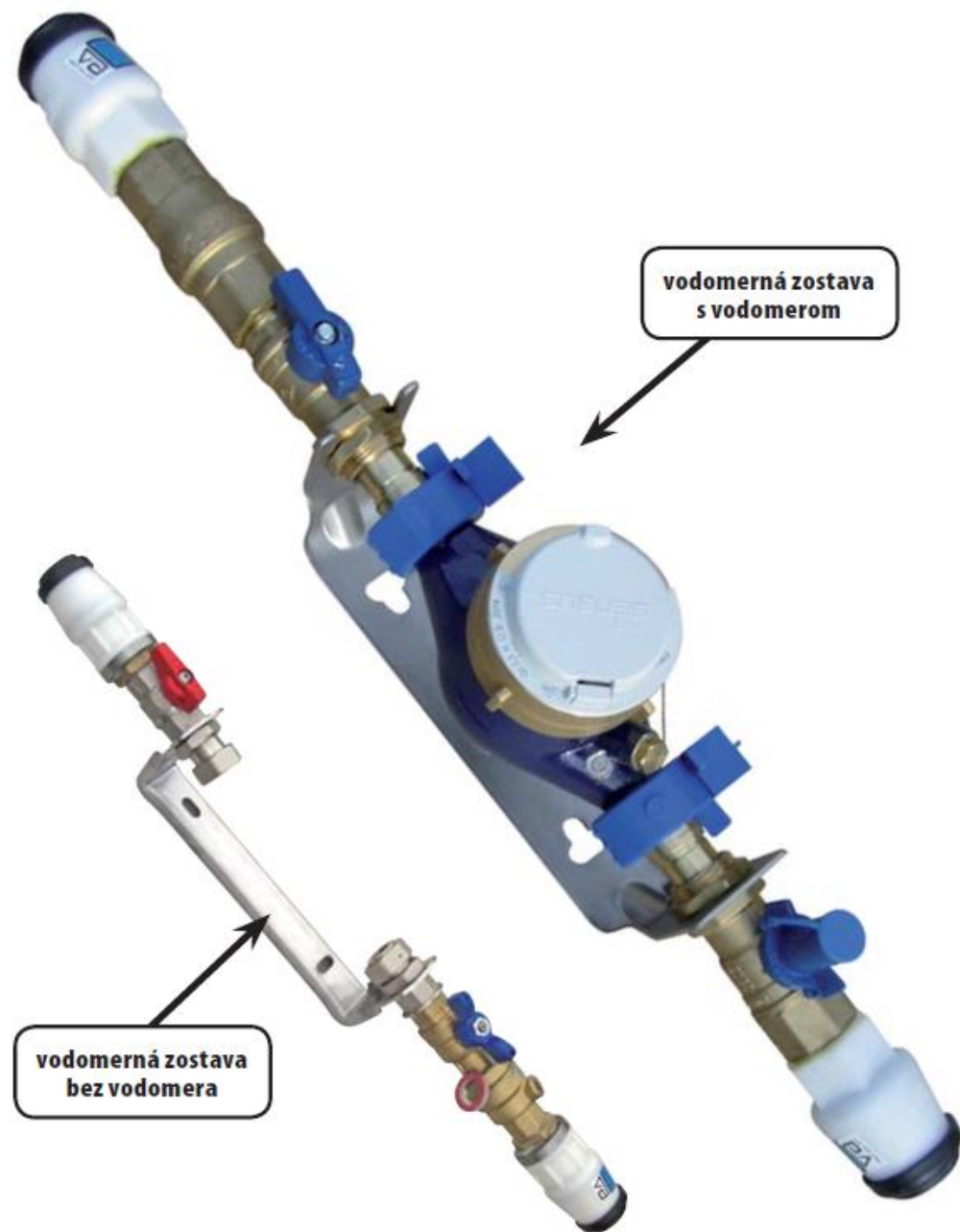
Inštalácia zariadenia na meranie odpadových vôd so šachtovým merným žlabom



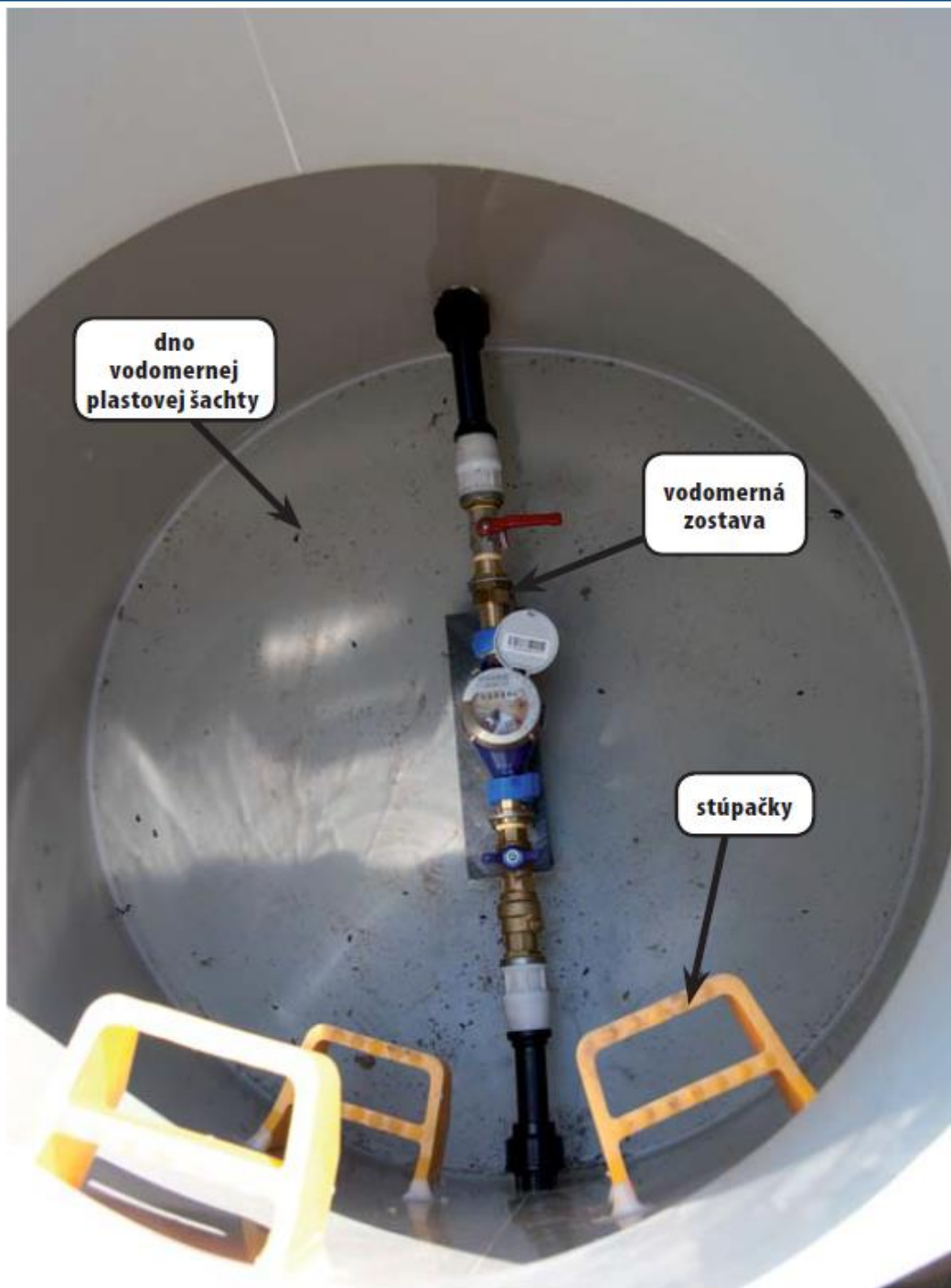
VODOMER S OBOJSTRANNÝM ZABEZPEČENÍM ZNAČKOU MONTÁŽNIKA



VODOMERNÁ ZOSTAVA S OBOJSTRANNÝM ZABEZPEČENÍM VODOMERA ZNAČKOU MONTÁŽNIKA



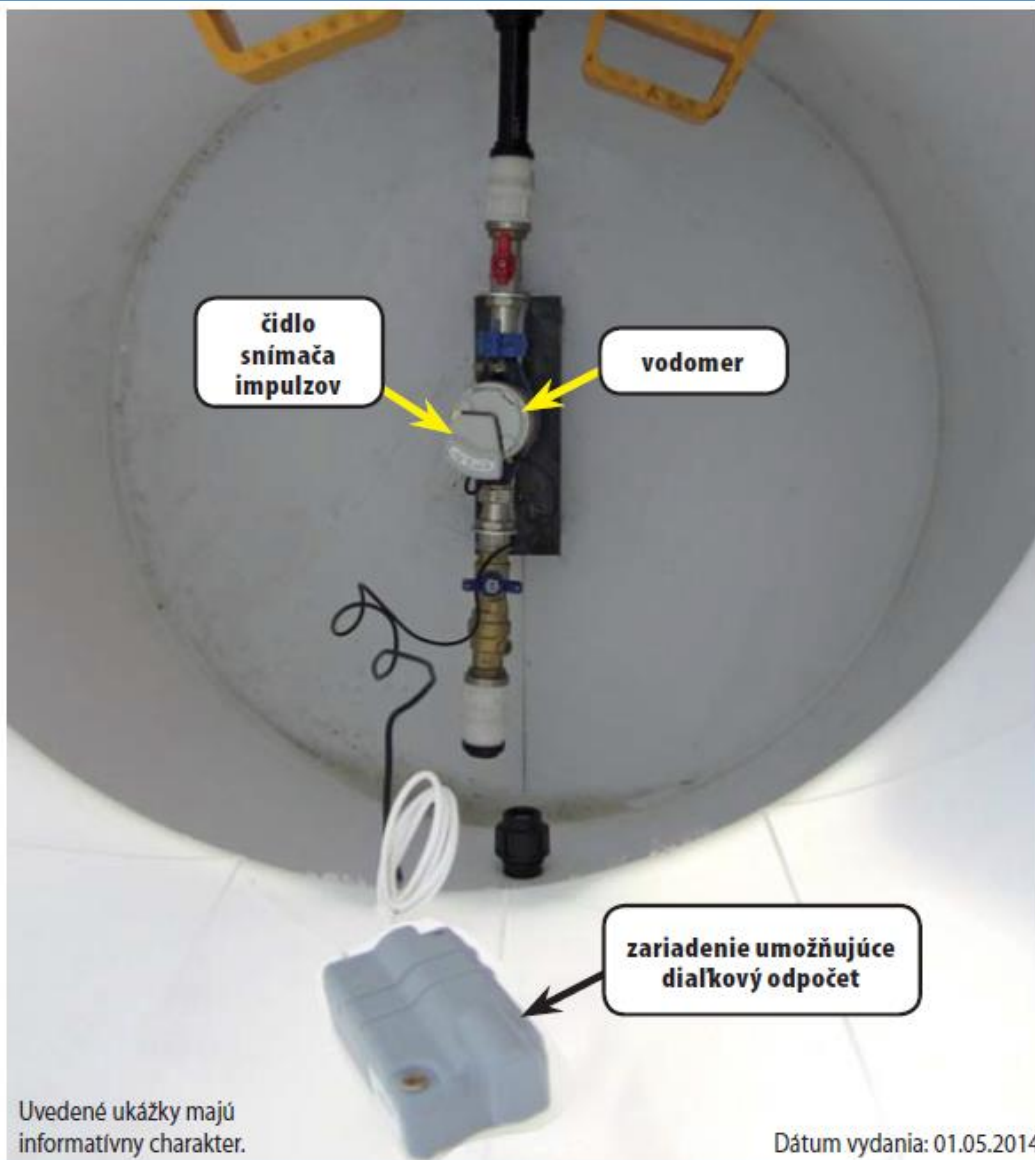
UMIESTNENIE VODOMERNEJ ZOSTAVY VO VODOMERNEJ PLASTOVEJ ŠACHTE – POHĽAD ZHORA



OSADENIE VODOMERNEJ PLASTOVEJ A KANALIZAČNEJ REVÍZNEJ ŠACHTY



UMIESTNENIE ZARIADENIA UMOŽŇUJÚCEHO DIAĽKOVÝ ODPOČET Z VODOMERA VO VODOMERNEJ PLASTOVEJ ŠACHTE – POHĽAD ZHORA



UKÁŽKY MONTÁŽNYCH PRÁC A ZARIADENÍ



Východoslovenská vodárenská spoločnosť, a.s.
generálne riaditeľstvo, Komenského 50, 042 48 Košice, Slovenská republika
Tel.: +421 55/79 52 777
E-mail: zakaznik@vodarne.eu
www.vodarne.eu

Prinášame Vám to najcennejšie...